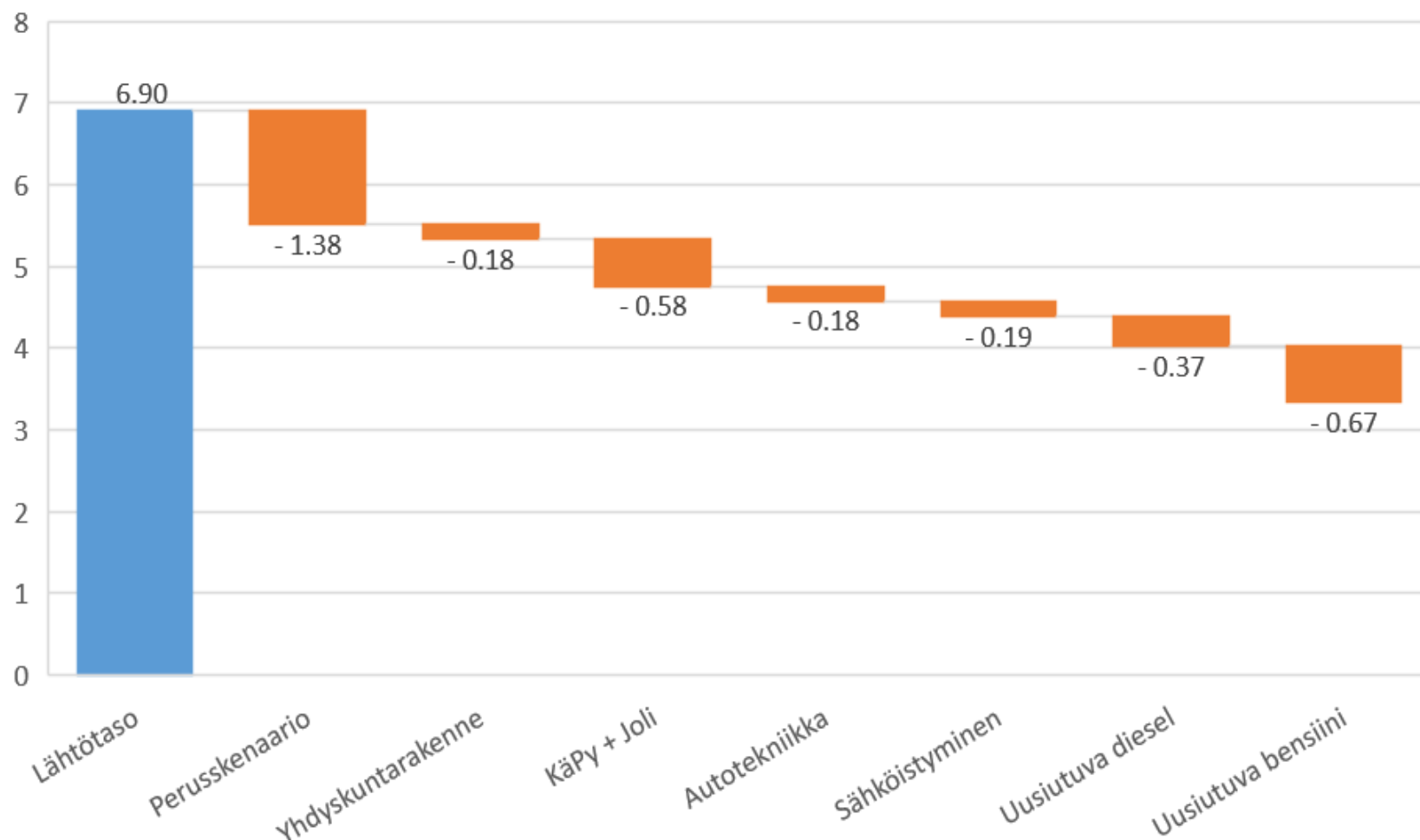




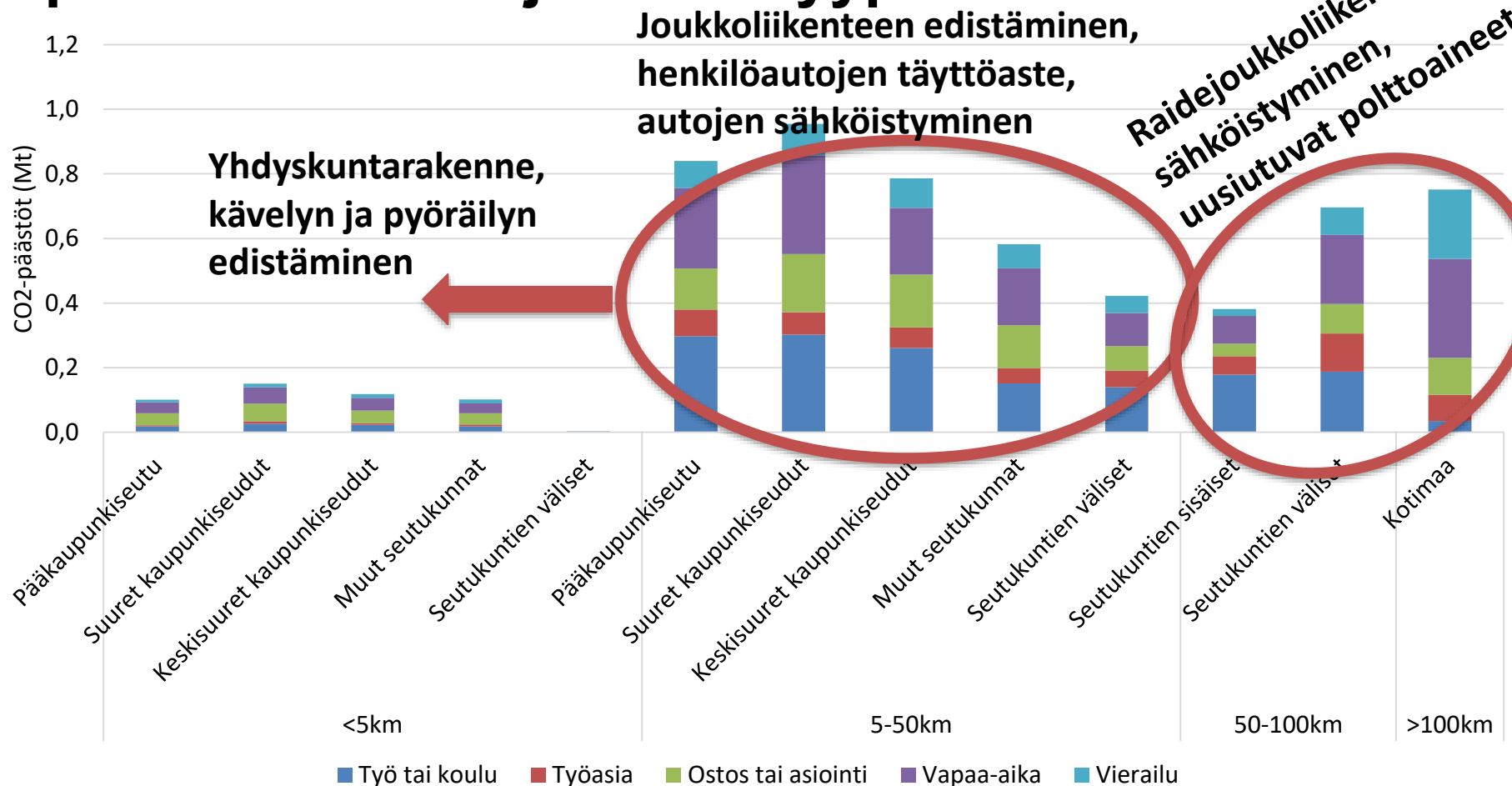
Tenure track -professori Heikki Liimatainen

ARJEN VALUUTOILLA PÄÄSTÖTTÖMÄÄN LIIKENTEeseen

Tavoitepolku henkilöliikenteelle



Henkilöliikenteen päästöt alueittain, pituusluokittain ja matkatyypeittäin



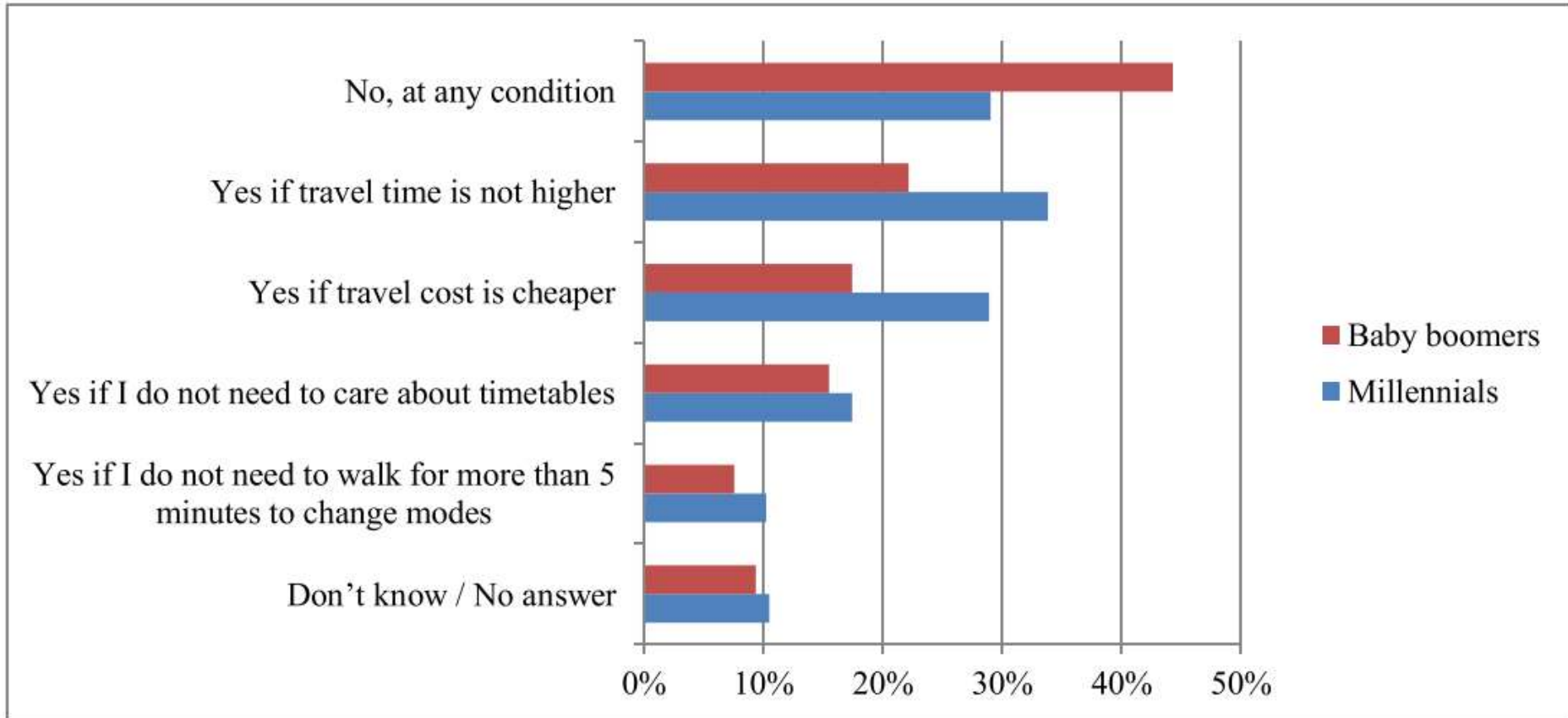


Fig. 10. For monomodals: "Would you consider to use a combination of modes if available in your area?"

<https://doi.org/10.1016/j.tbs.2020.03.013>

Arjen valuutoilla päästöttömään liikenteeseen

- **Vaiva**
 - Sekoittunut tiivistyvä maankäyttö
 - Pysäköintinormista liikkumispalvelukeskuksiin (yhteiskäyttöisten) sähköautojen latauspisteillä
- **Aika**
 - Joukkoliikenteen palvelutason kvanttiloikka
 - *Raiteet, vuoroväli, joukkoliikennekadut*
 - Kestävillä kulkutavoilla suoraan kohteeseen, autot kiertävät
- **Raha**
 - Joukkoliikenteen subventioasteen korotus
 - Liikennepalvelujen maksamisen helppous
 - *MaaS, appsit, lähimaksu pankkikortilla*
 - Pysäköintimaksujen korotukset
 - Katuverkon palvelutason parannusmaksu (a.k.a tievero) + liityntäpysäköinti

Asutuskuntien autonomistus tiheysluokittain 2015

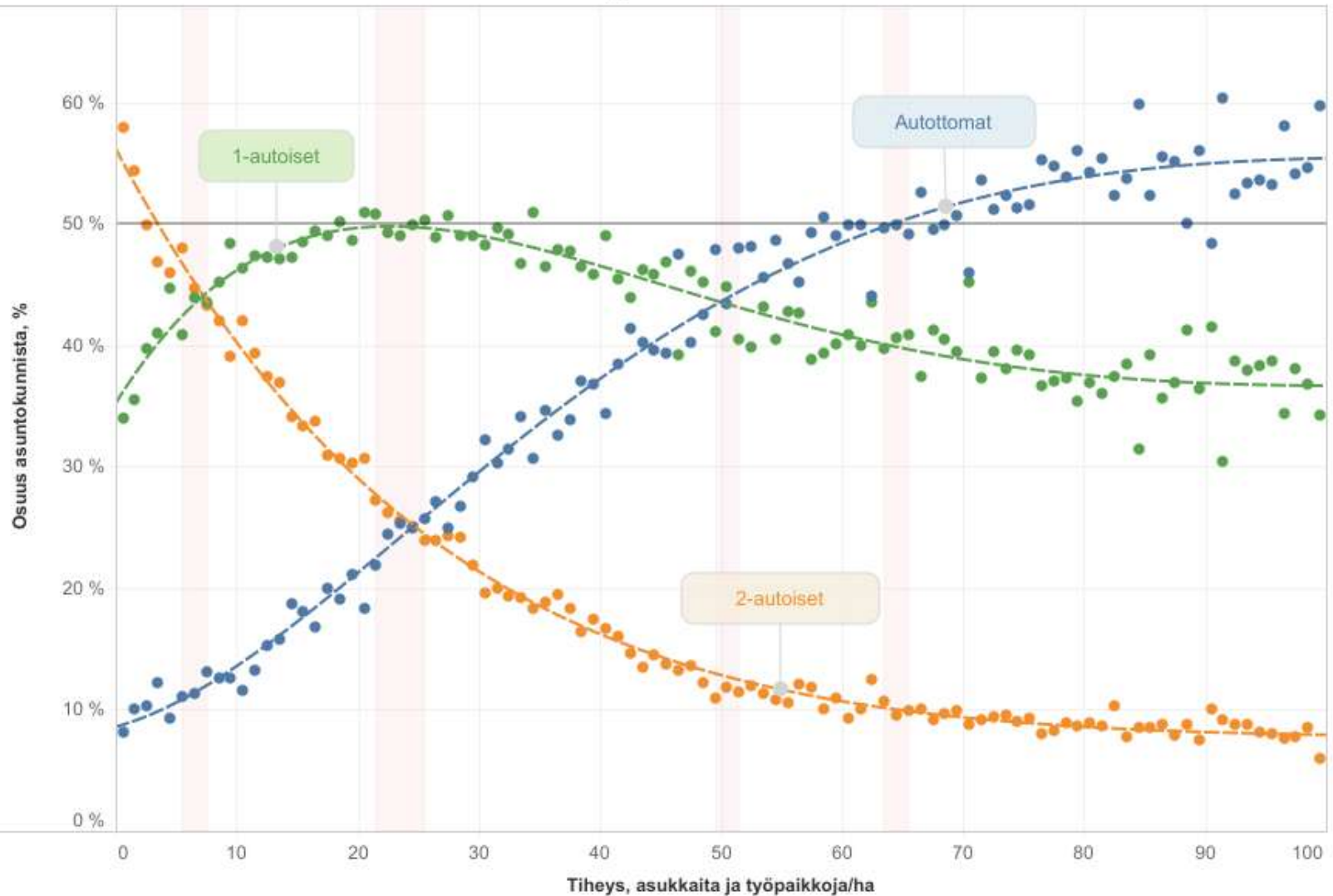




Figure 1. Mode shares by trip purpose for people with up to 50 m distance to home parking (N=6620) and those with more than 50 m distance to home parking (N=1058).

<https://doi.org/10.1016/j.trpro.2017.05.366>

Lisätietoja:

Heikki Liimatainen

Tenure track -professori, TkT

Liikenteen tutkimuskeskus Verne

Tampereen yliopisto

Puh. +358408490320

heikki.liimatainen@tut.fi

<https://research.tuni.fi/verne/>

Raportit: <http://www.ilmastopaneeli.fi/>

ILMO45-raportti:

<https://valtioneuvosto.fi/hanke?tunnus=LVM028:00/2018>

